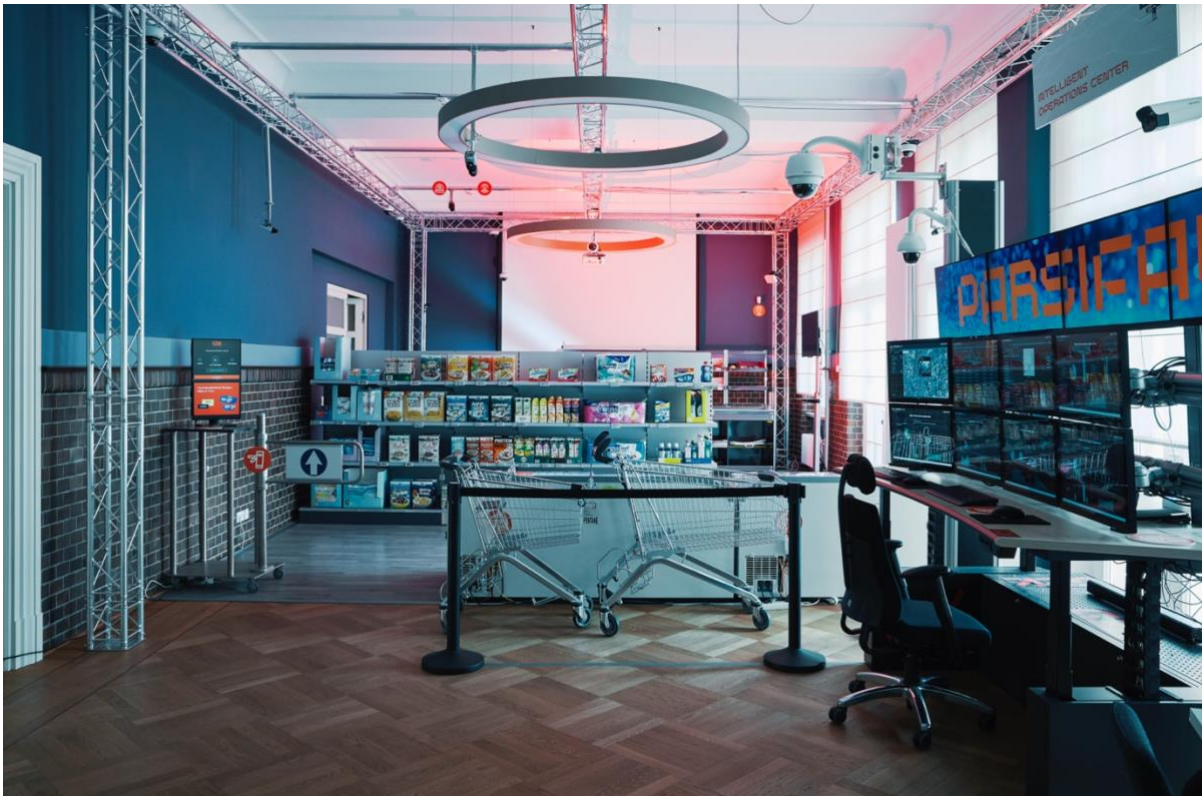


Berlin, 19.07.2023

## Richtungsweisender KI-Deal: Christ&Company schließt Verkauf ihrer Beteiligung an G2K erfolgreich ab – Weiterer Ausbau des Investitionsportfolios



Christ&Company schließt Verkauf ihrer Beteiligung an der KI-Plattform G2K erfolgreich ab | Bild: Jan Schoelzel

**Mit Zustimmung der Kartellbehörden ist ein bedeutender KI-Deal erfolgreich abgeschlossen. Die Christ&Company Consulting GmbH hat ihre Beteiligung an der G2K Group GmbH an das amerikanische Softwareunternehmen ServiceNow Inc. (NYSE: NOW) verkauft. Über den Verkaufspreis und vertragliche Details wurde zwischen den Vertragspartnern Stillschweigen vereinbart.**

„Seit Beteiligung der Christ&Company als strategischer Investor an der G2K Group im Mai 2021 haben wir die Entwicklung von G2K in allen Phasen begleitet und das Geschäft gemeinsam skaliert. Der Verkauf unserer Beteiligung markiert nicht nur den

erfolgreichen Abschluss eines wichtigen Technologieinvestments, sondern bestärkt uns auch in unserem Geschäftsmodell, Investitionen und strategische Wachstumsberatung zu kombinieren“, betont Harald Christ, Chairman und Gründer der Christ&Company. „Wir werden die gewonnene Expertise nutzen und die Investitionsaktivitäten der Christ&Company weiter intensivieren, um Innovationen insbesondere mit Fokus auf die Zukunftsfelder Nachhaltigkeit und Digitalisierung auf dem europäischen Markt voranzutreiben“, so Christ weiter.

Die G2K Group wurde 2013 von Karsten Neugebauer (CEO) und Omar El Gohary (CTO) gegründet. Ihre Technologie ermöglicht beispielsweise Einzelhändlern die Verknüpfung von Echtzeitdaten über Ladenlokale und andere physische Räume hinweg. Sie nutzt KI, um diese Daten in konkrete Entscheidungsgrundlagen zu übersetzen. G2K unterstützt Unternehmen so bei der Optimierung ihrer Prozesse, vom Kundenerlebnis vor Ort bis zur Steigerung der Mitarbeiterproduktivität. Die von G2K entwickelte Plattform zeichnet sich dadurch aus, dass sie flexibel in verschiedenen Umgebungen eingesetzt werden kann, um unterschiedliche Prozesse mit einem einzigen Dashboard für alle IoT-Geräte und Sensoren sowie visuellen Daten zu steuern.

„Unsere erfolgreiche Beteiligung an G2K und die Übernahme durch ServiceNow zeigen, dass im Bereich Deeptech mit europäischen Start-ups zu rechnen ist. Wir bauen unser Investitionsportfolio daher weiterhin aus. Der Fokus liegt dabei auf Beteiligungen an Start-ups ab der Gründungsphase, die mit ihrer Technologie in den Bereichen Deeptech und Clean Energy das Potenzial haben, Geschäftsmodelle nachhaltig zu verändern. Nachhaltigkeit und digitale Technologien sind Zukunftsfelder. Wir wollen mit unserer Unterstützung dieser Akteure auch einen Beitrag zur Zukunftsfähigkeit Deutschlands leisten“, erklärt Matthias Zeller, Geschäftsführer von Christ&Company und Mitglied des Investor Boards der G2K Group.

### **Über Christ&Company**

Christ&Company Consulting GmbH, gegründet 2018 und ansässig in Berlin und Frankfurt, kombiniert Advisory und Investment und berät Unternehmen in der DACH-Region zu Strategie, Kommunikation, Investor Relations und M&A-Prozessen. Mit dem Ziel, Kunden nicht nur zu beraten, sondern in allen Phasen der Transformation zu begleiten, identifiziert und entwickelt die Christ&Company Wachstumschancen. Als Business Angel und Venture Builder ist Christ&Company außerdem selbst unternehmerisch tätig und verknüpft dabei ihre Beratungsschwerpunkte als Investorin in einem ganzheitlichen Ansatz. Mit einer Bilanzsumme von mehr als 45 Millionen Euro und rund 50 Mitarbeitern zählt Christ&Company zu den großen Beratungsunternehmen der DACH-Region.

## Anhänge



Christ&Company schließt Verkauf ihrer Beteiligung an der KI-Plattform G2K erfolgreich ab | Bild: Jan Schoelzel

[Download](#)



Harald Christ, Chairman und Founder von Christ&Company | Bild: Thomas Imo / phototek.net

[Download](#)



Matthias Zeller, Managing Director von Christ&Company und Mitglied des Investor Boards der G2K Group | Bild: Thomas Imo / phototek.net

[Download](#)